

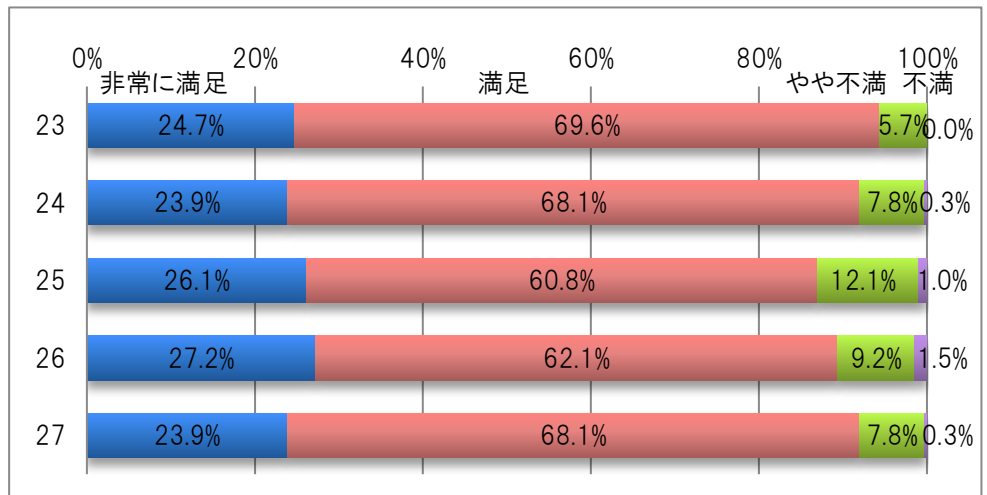
3. 患者満足度

当院では患者満足度調査を行っております。平成 26 年度は外来患者さん 348 人、入院患者さん 173 人にご協力を頂きました。この結果を受けまして、皆様が安心して納得した治療が受けられるよう、改善に向けて検討してまいります。

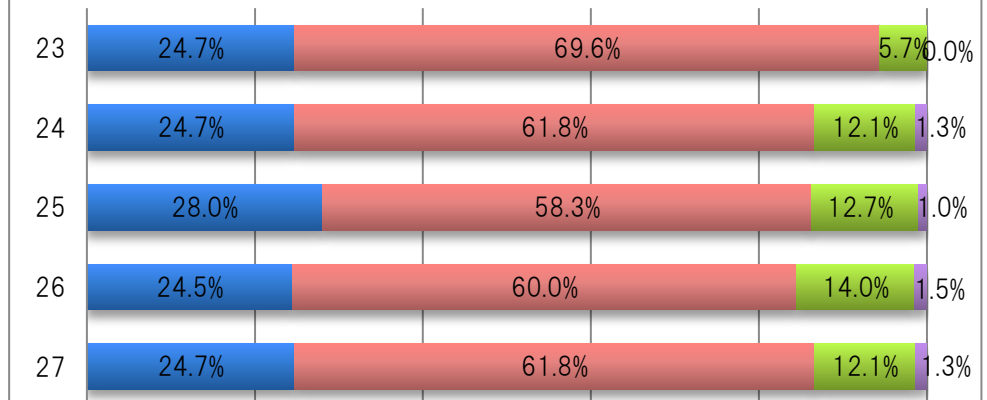
外 来

ロビー・待合室

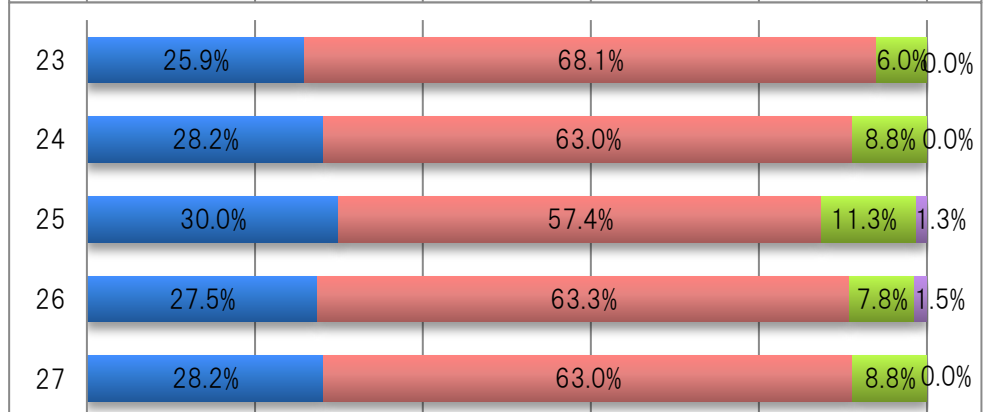
雰囲気



明るさ



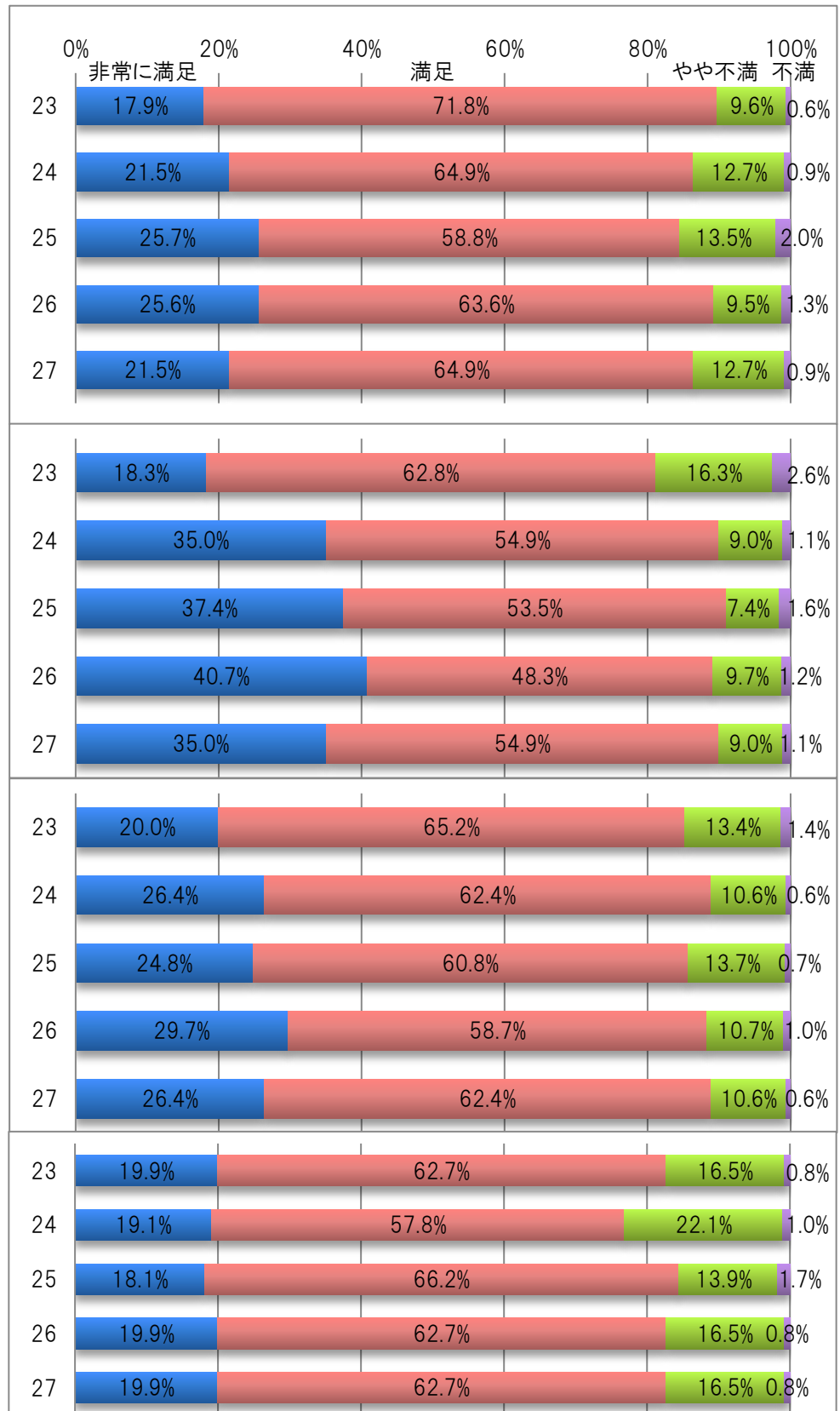
清潔さ



大和市立病院 Quality Indicator

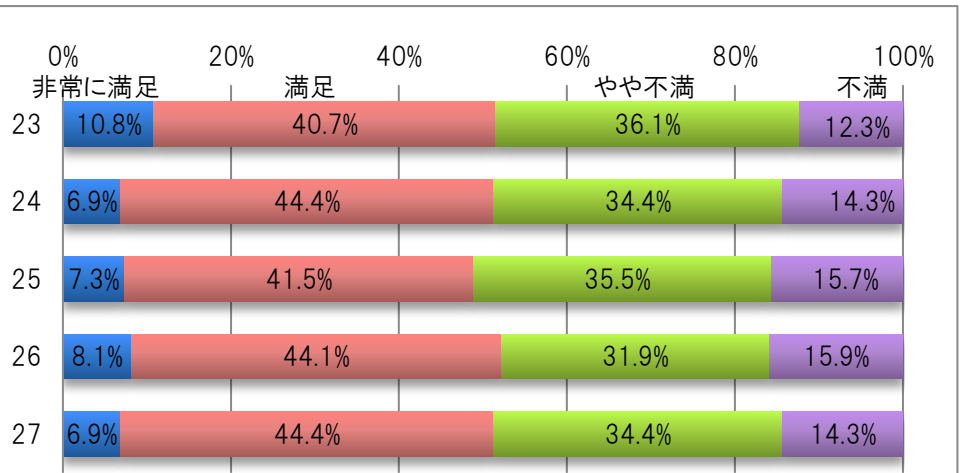
院内施設

案内掲示板など院内表示

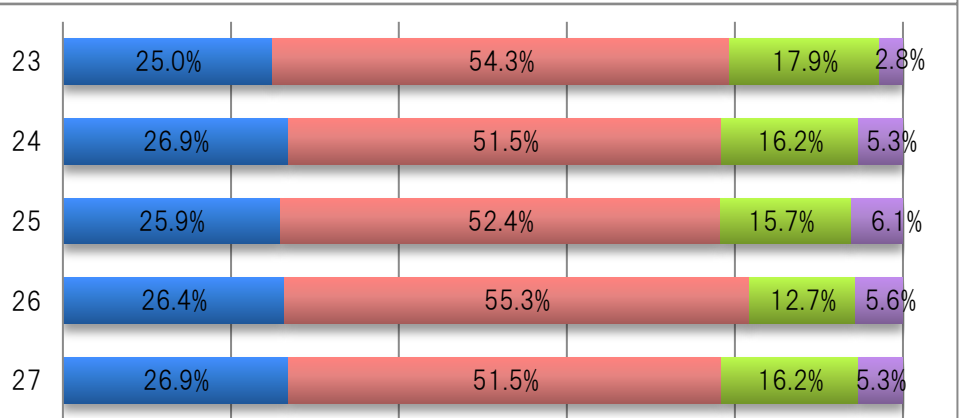


待ち時間

来院～診察

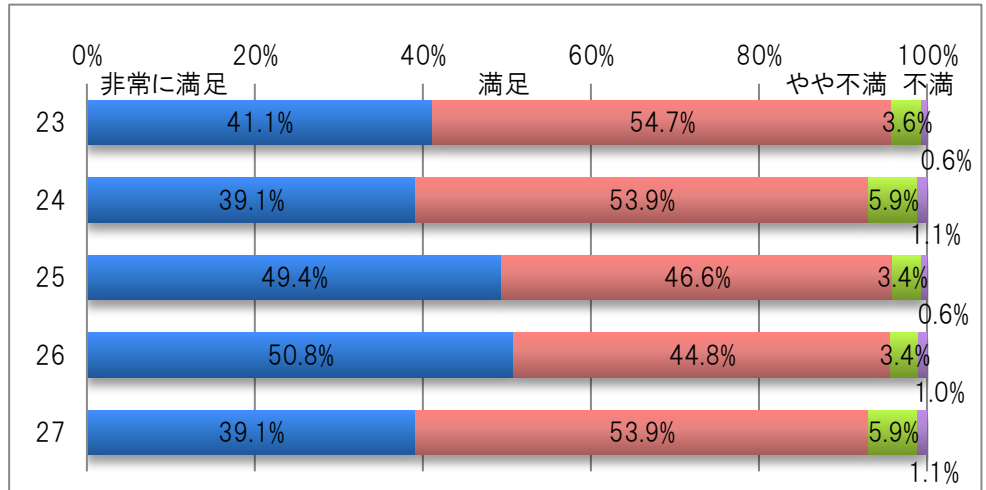


診察～会計

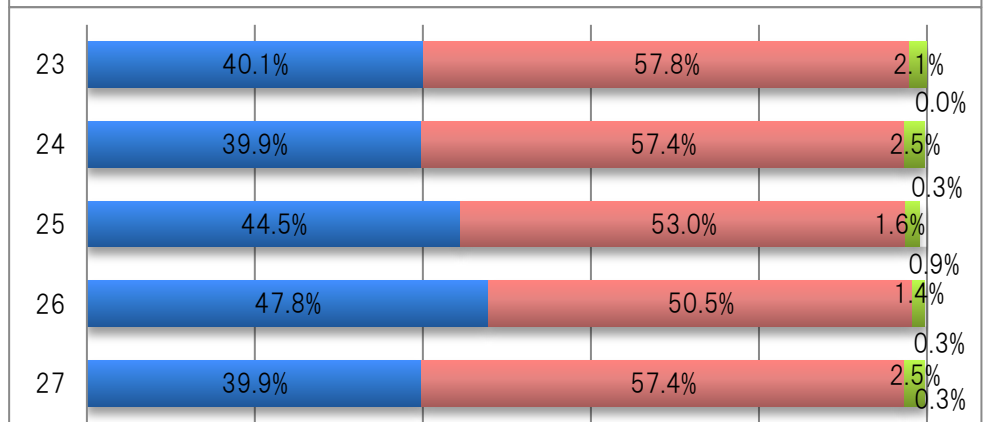


職員の対応

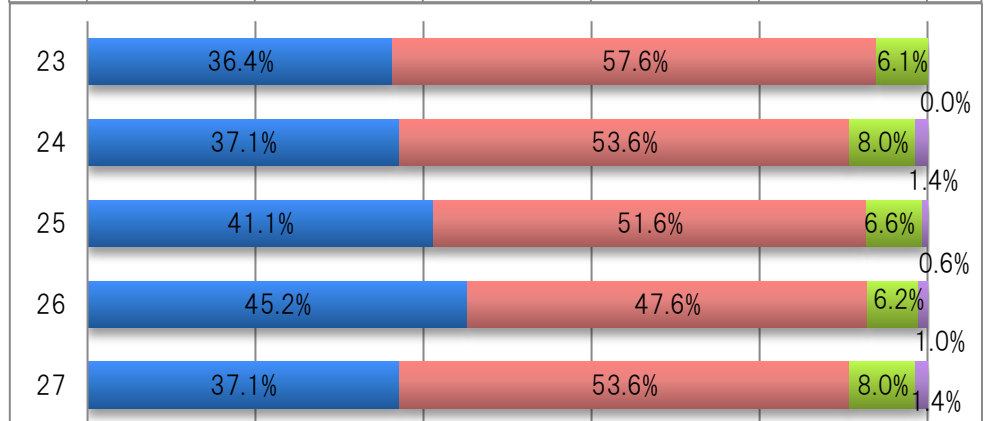
言葉使い・態度



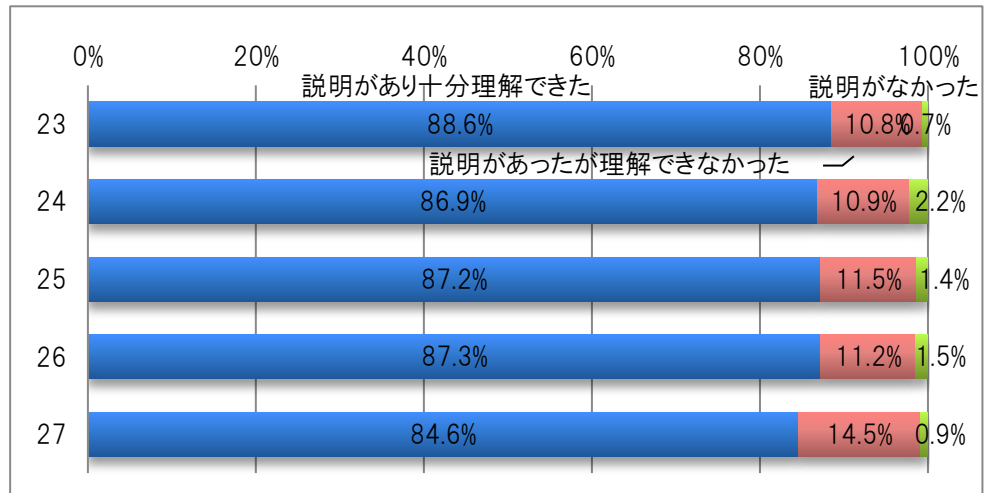
身だしなみ



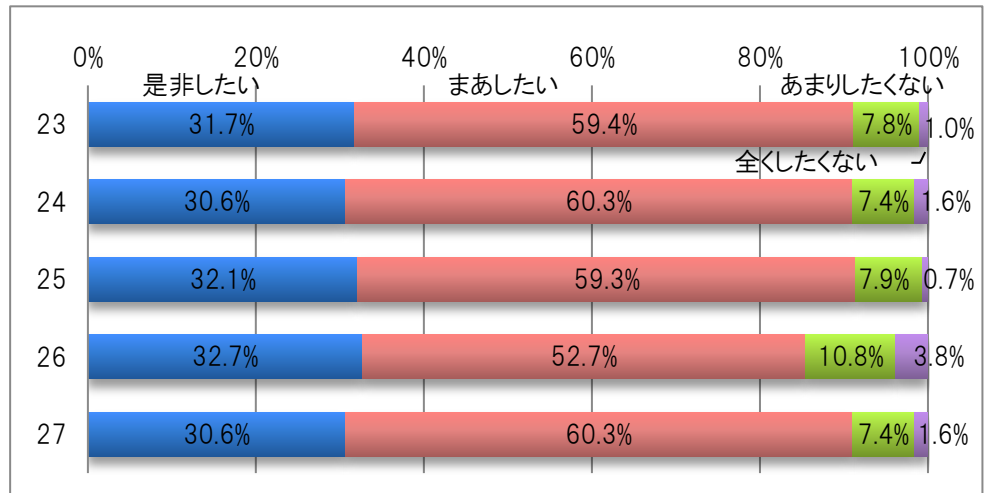
説明の分かり易さ



病状、治療、検査の説明について



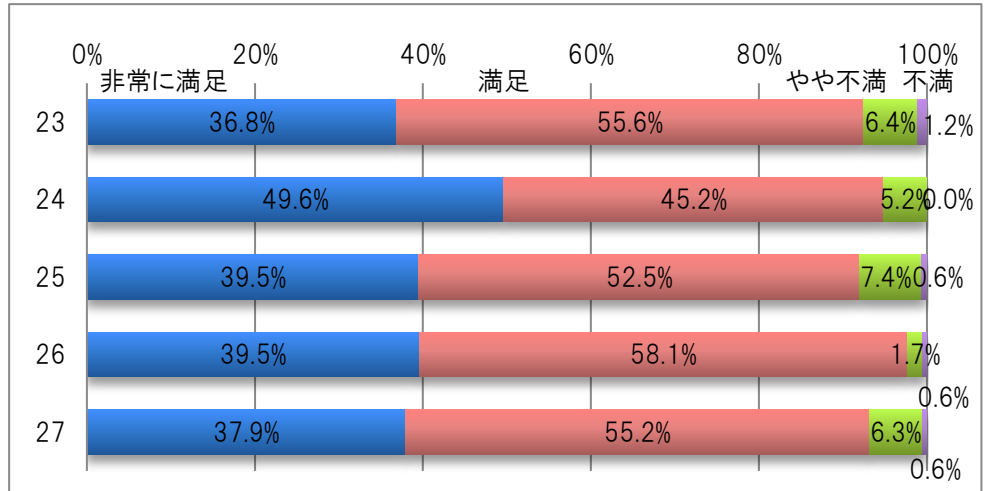
親類や知人などに当院を紹介したいと思いますか



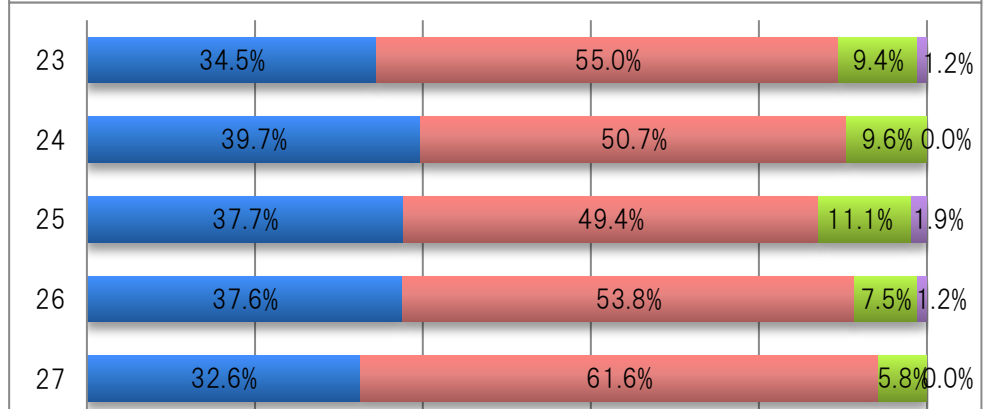
入院

病室

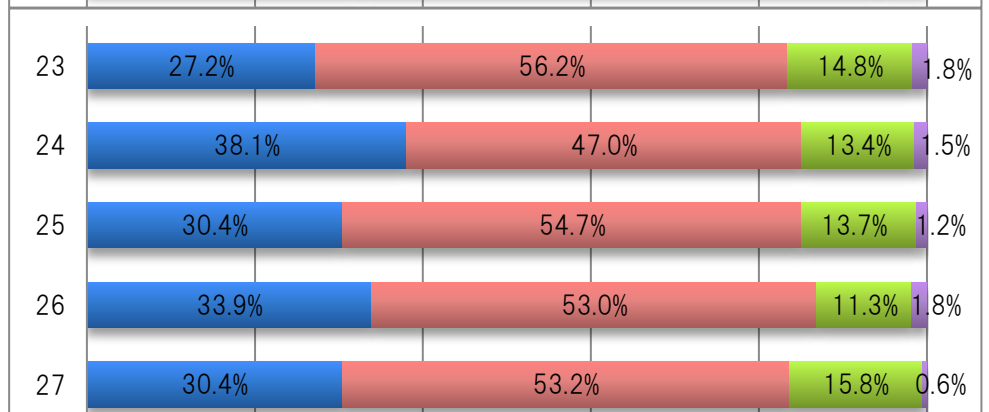
居心地(清潔さ、広さ)



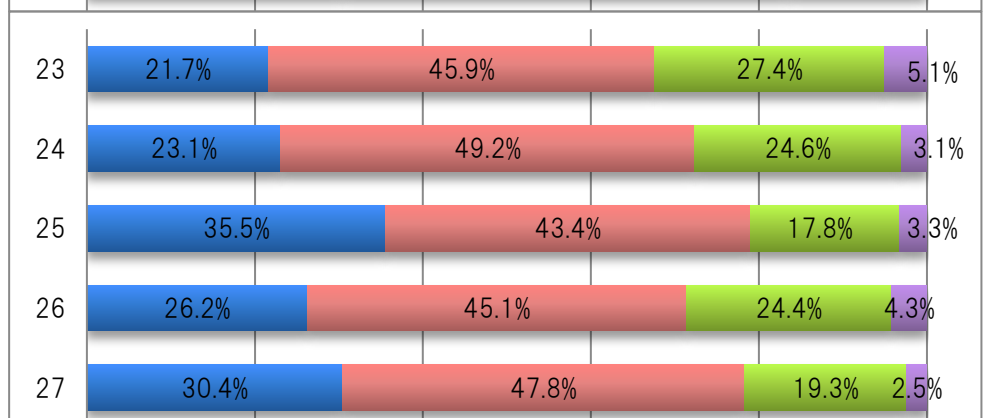
ベッド・寝具



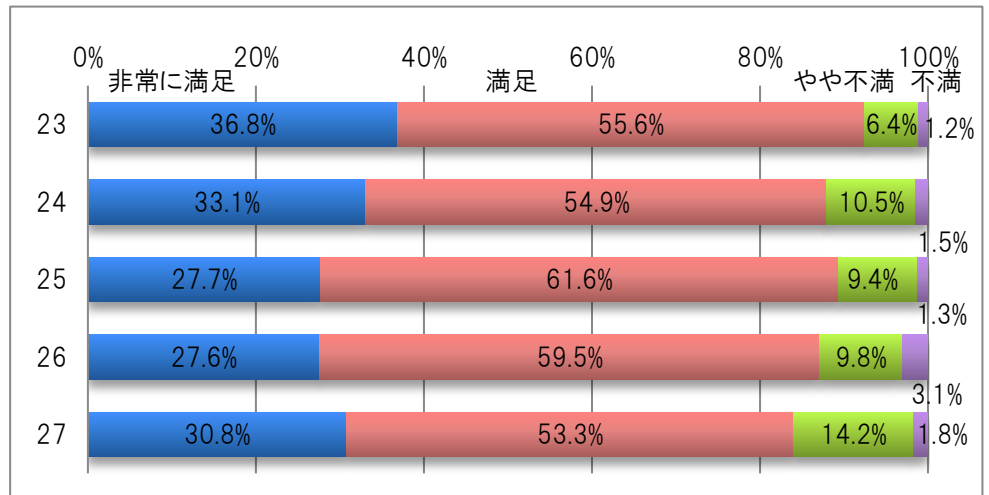
湿度・温度



食事

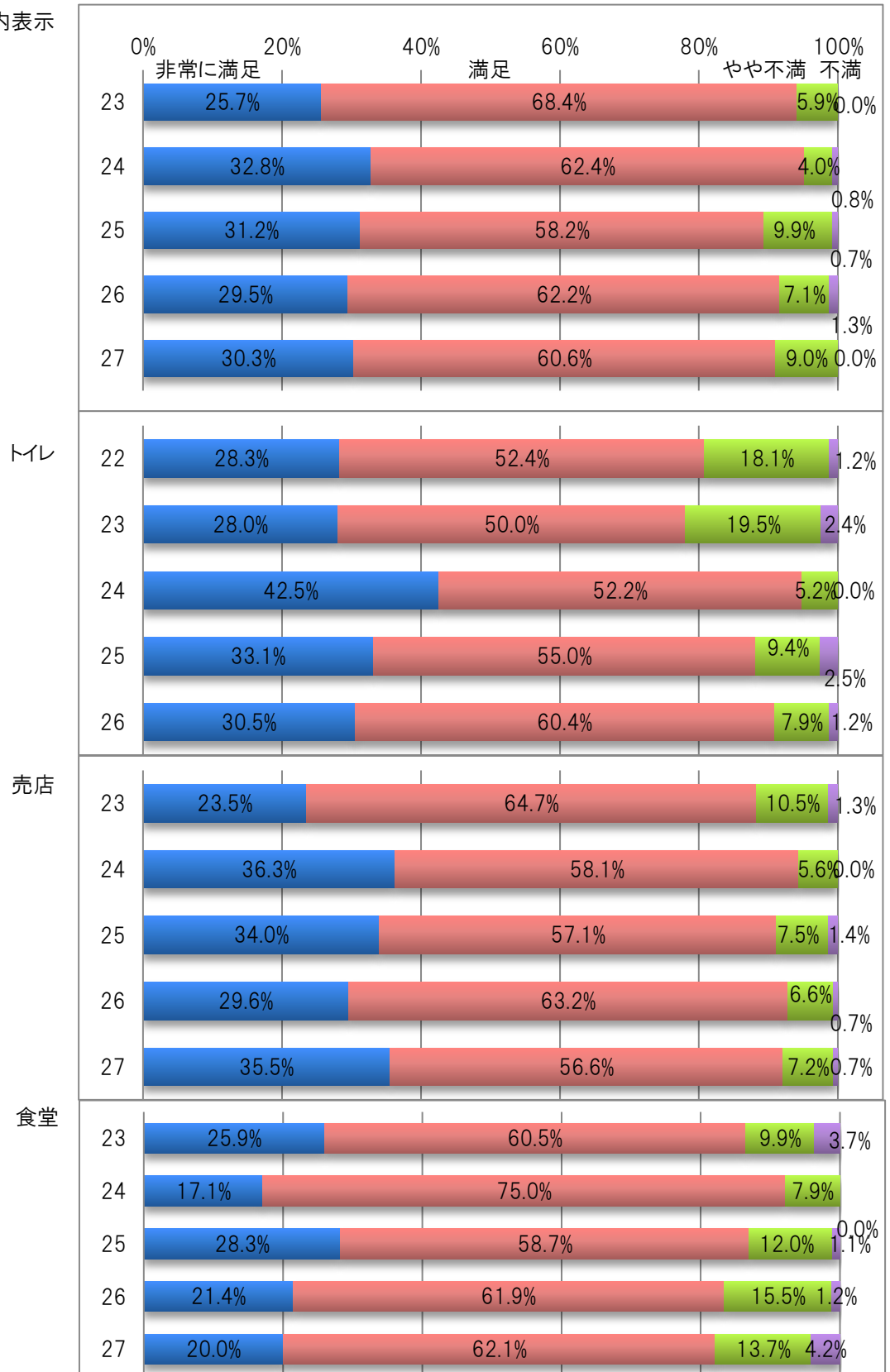


プライバシー



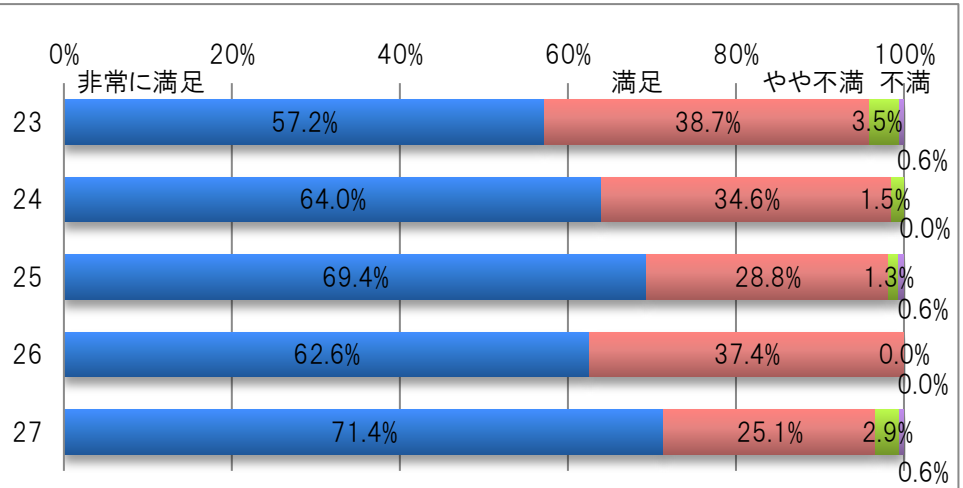
院内施設

案内掲示板など院内表示

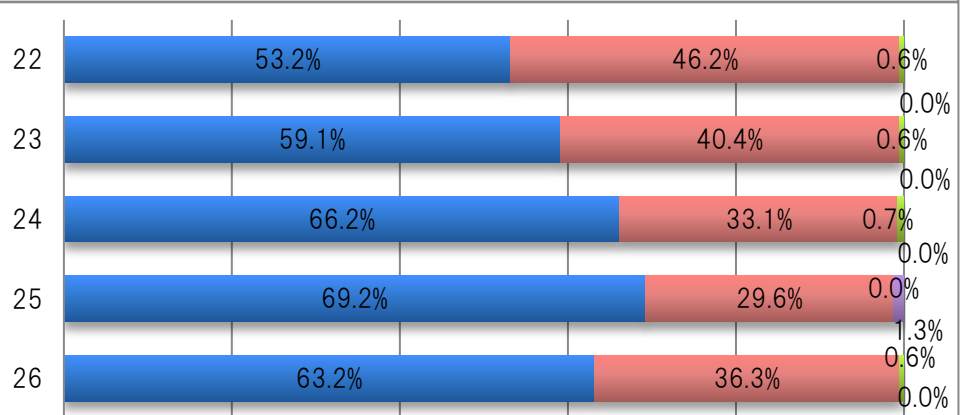


職員の対応

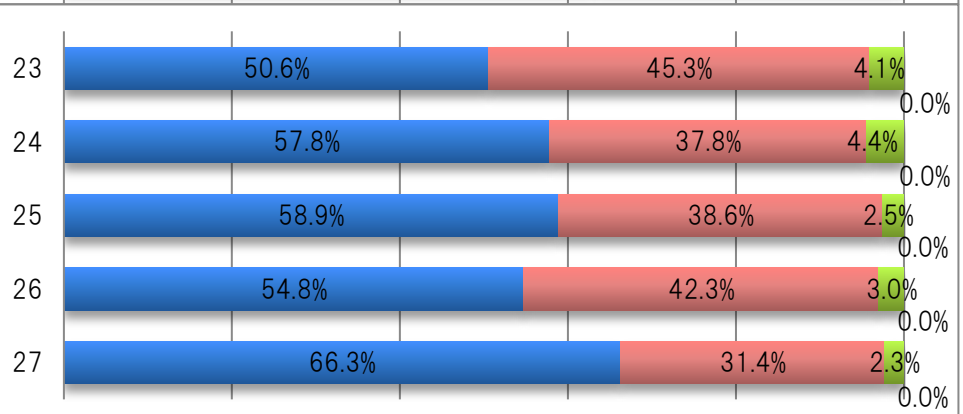
言葉使い・態度



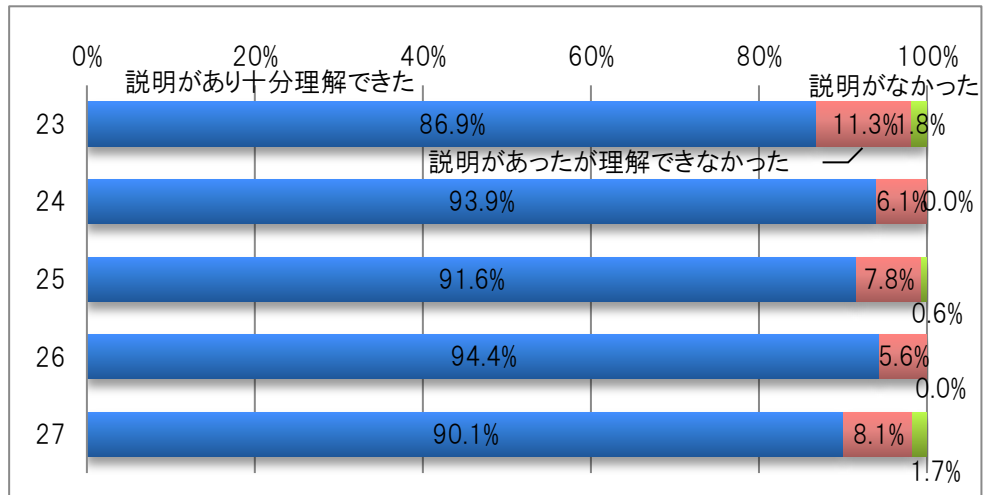
身だしなみ



説明の分かり易さ



病状、治療、検査の説明について



親類や知人などに当院を紹介したいと思いますか

