

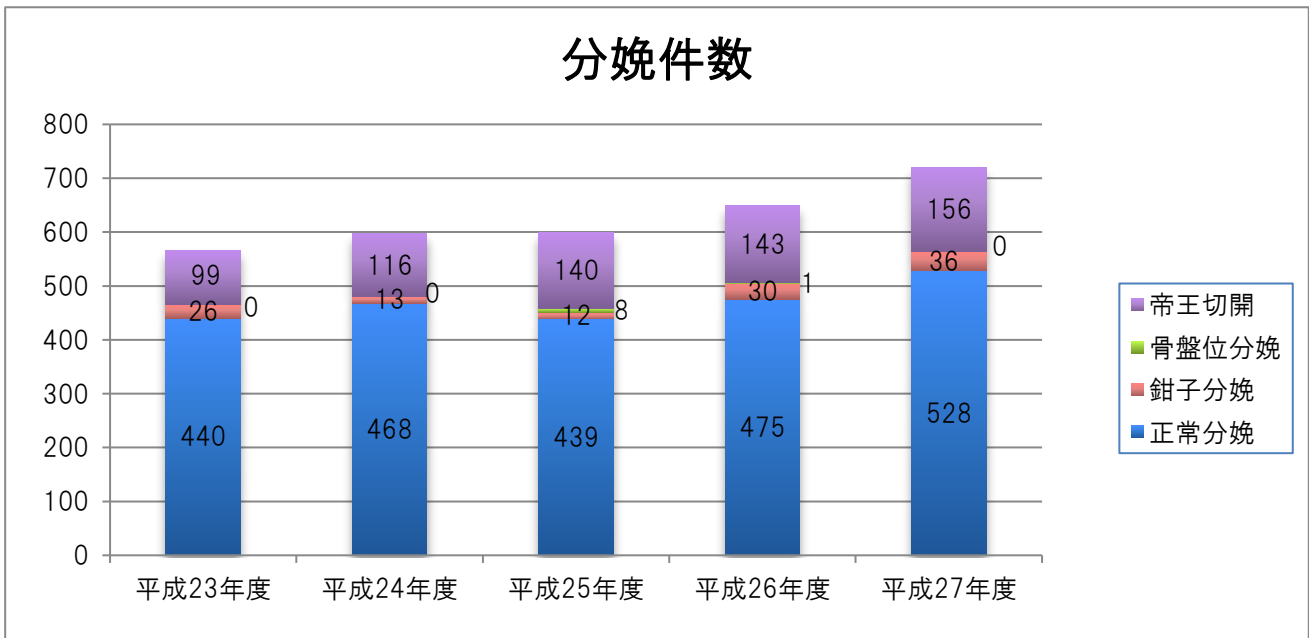
7. 出産

分娩件数

(単位:件)

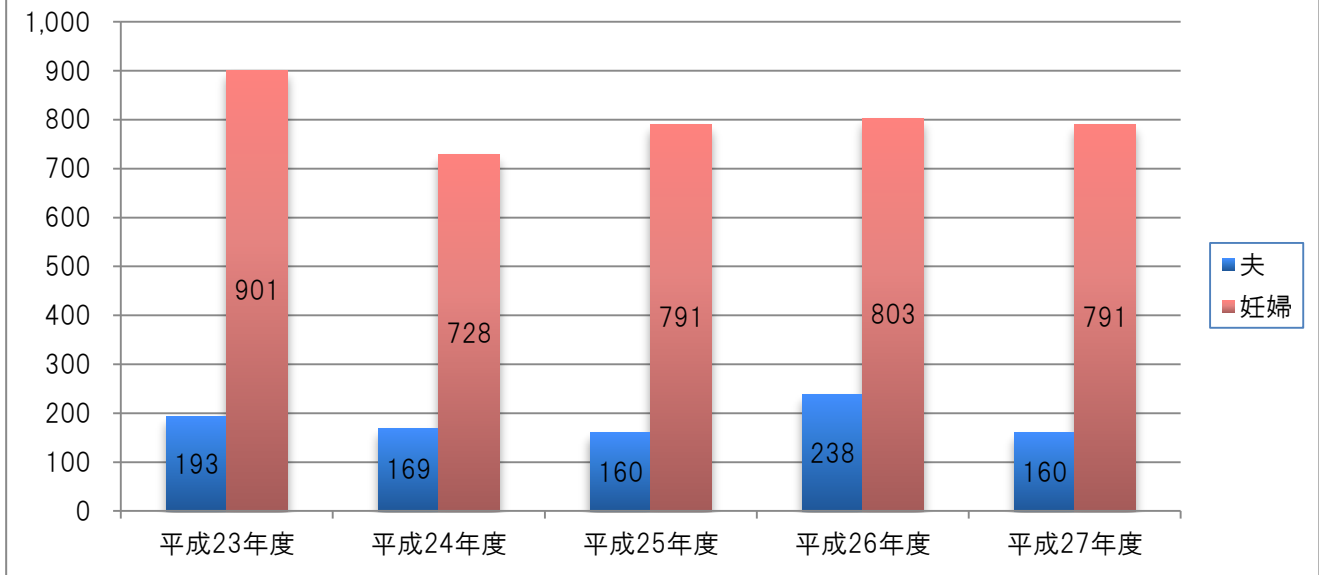
区分	平成 23 年度	平成 24 年度	平成 25 年度	平成 26 年度	平成 27 年度
正常分娩	440	468	439	475	528
鉗子分娩	26	13	12	30	36
骨盤位分娩	0	0	8	1	0
早産	24	32	52	43	42
帝王切開	99	116	140	143	156
死産	0	0	10	1	0
分娩数	565	597	599	649	720

分娩数 = 正常分娩 + 鉗子分娩 + 骨盤位分娩 + 帝王切開分娩

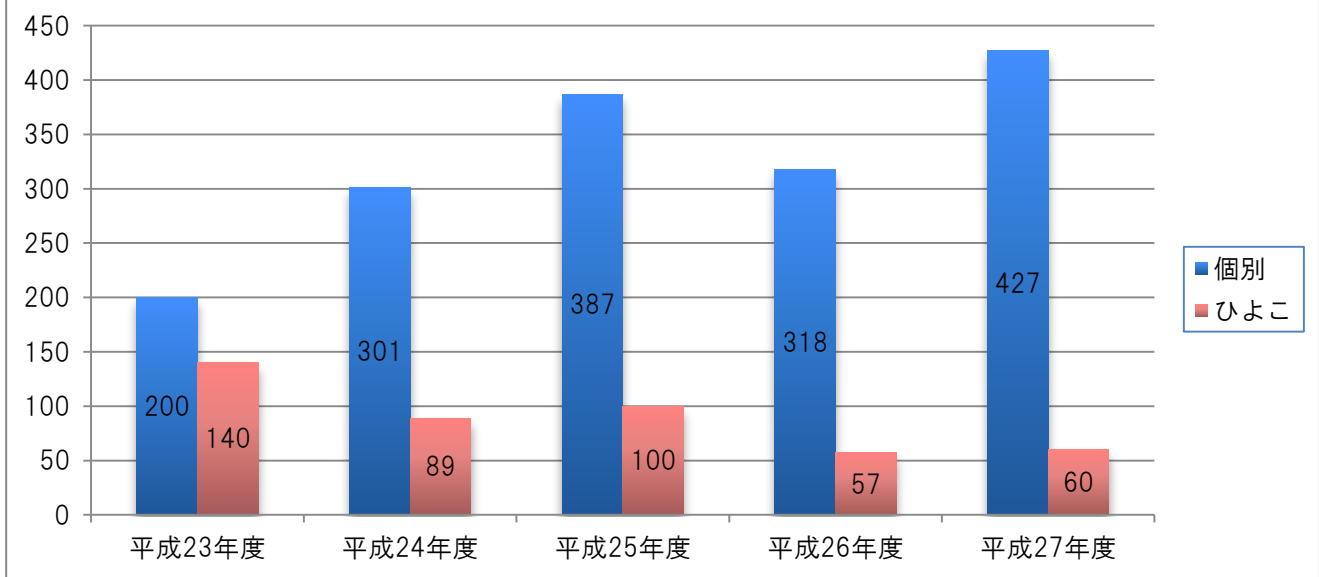


分娩数 = 正常分娩 + 鉗子分娩 + 骨盤位分娩 + 帝王切開分娩

母親教室参加人数



母乳外来受診人数



個別：個別母乳外来、ひよこ：集団母乳外来