

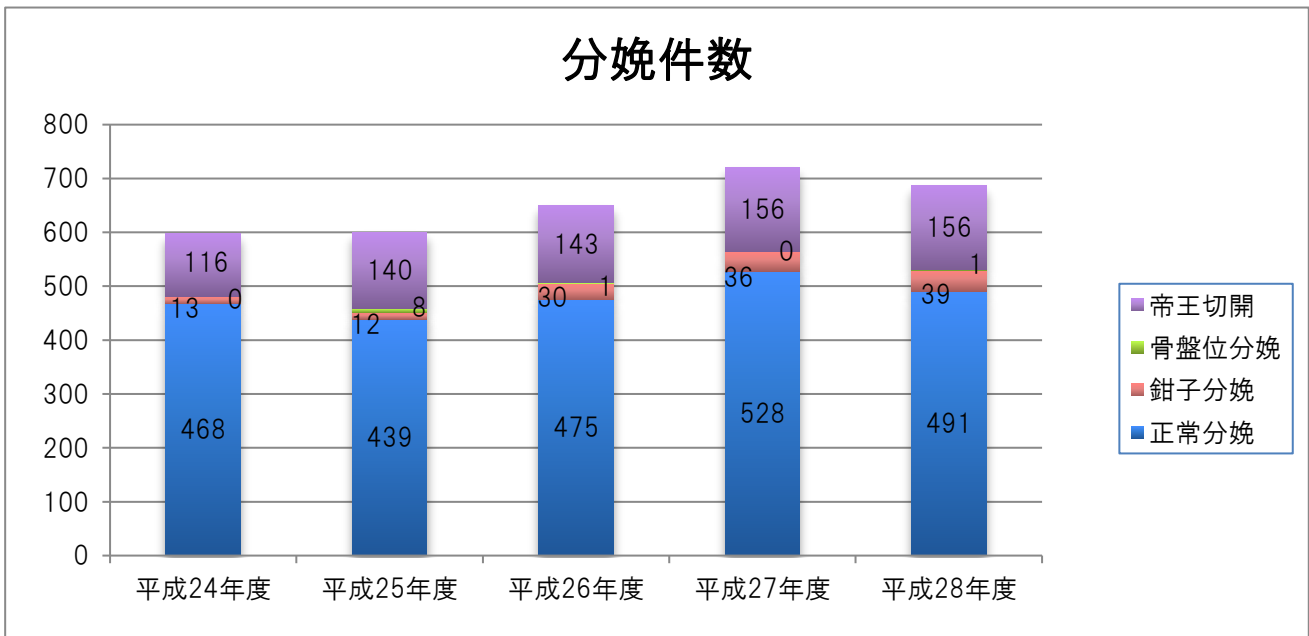
## 7. 出産

分娩件数

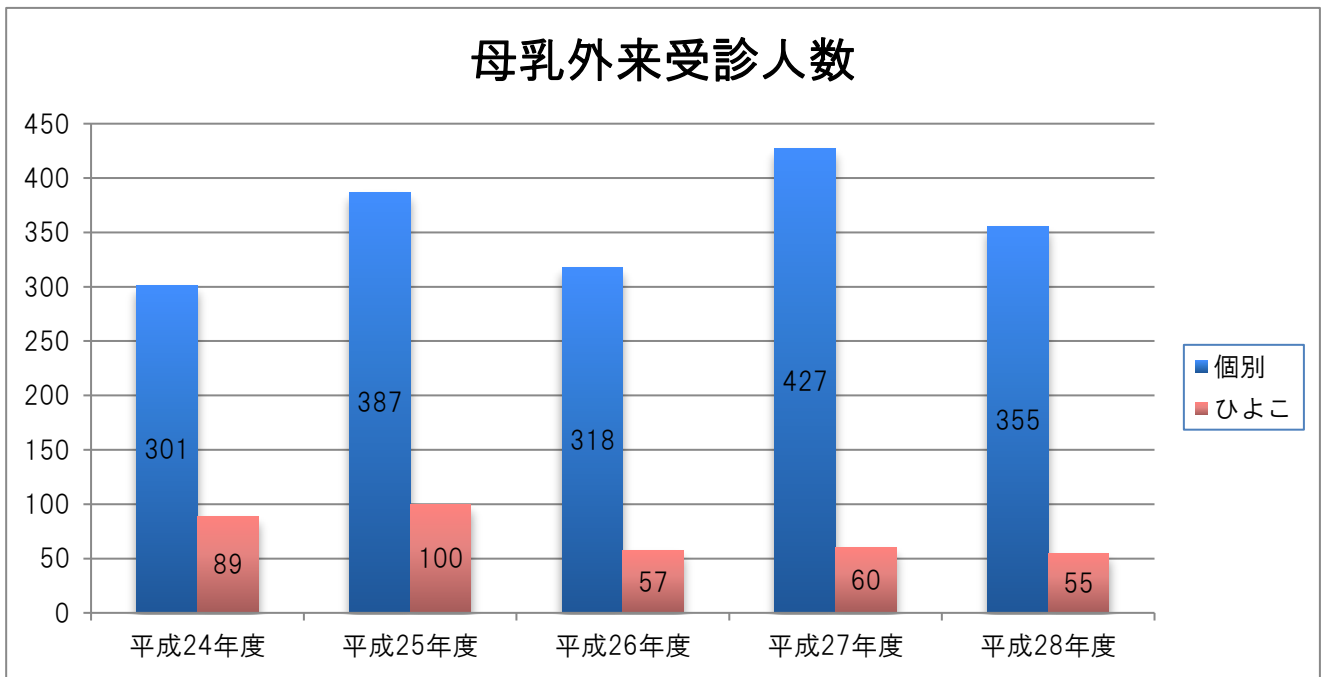
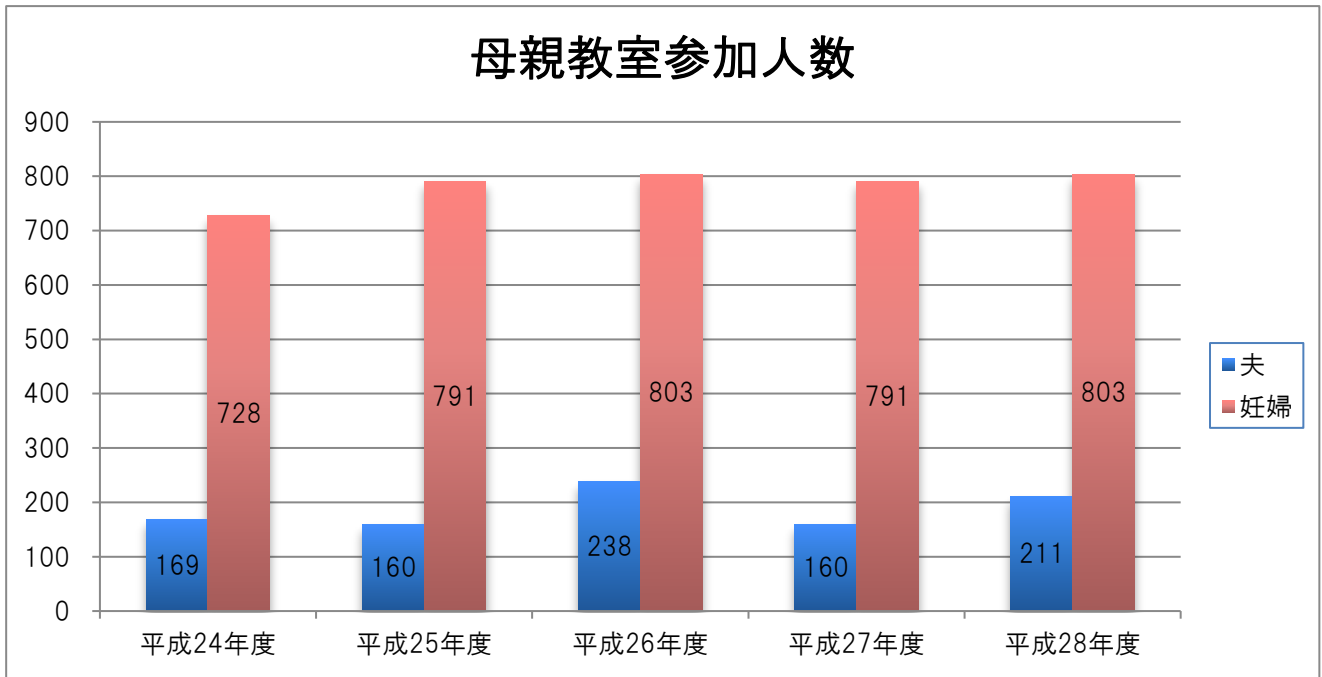
(単位:件)

区分	平成 24 年度	平成 25 年度	平成 26 年度	平成 27 年度	平成 28 年度
正常分娩	468	439	475	528	491
鉗子分娩	13	12	30	36	39
骨盤位分娩	0	8	1	0	1
早産	32	52	43	42	26
帝王切開	116	140	143	156	156
死産	0	10	1	0	0
分娩数	597	599	649	720	713

分娩数 = 正常分娩 + 鉗子分娩 + 骨盤位分娩 + 帝王切開分娩



分娩数 = 正常分娩 + 鉗子分娩 + 骨盤位分娩 + 帝王切開分娩



個別：個別母乳外来、ひよこ：集団母乳外来