

平成31年度 臨床研修医募集案内



◆◆ 病院長からのメッセージ ◆◆ 院長 五十嵐 俊久



大和市立病院の使命は、「市民の皆様から信頼される地域の基幹病院として良質かつ適切な医療サービスを提供する」こと。そのために私たちは様々な取り組みを行っています。例えば、産婦人科医師や小児科医師の増員をはじめとした各診療科の充実、看護職員確保、適切かつ効果的な人員配置、人材育成といったソフト面の充実。

ハード面では、新生児集中治療室（NICU）の増床、救急棟増築による救急応需体制の強化、外来化学療法室・内視鏡部門の拡充など。また対外的には、市内外の諸機関と協力しながら患者さんがスムーズに地域包括的な医療・ケアを受けられる体制づくりに努め、加えて平成24年4月県央地区で初めて地域がん診療連携拠点病院に指定されたことを機に「がん患者さんとそのご家族の苦痛の軽減と療養生活の質の維持向上」、「がんになっても安心して暮らせる社会の構築」を目指しています。

そのような目標と一緒に向かう中で、研修医の皆さんには、マニュアル・ルールの遵守やプロフェッショナルとしての自己研鑽はもちろんのこと、多職種ともチーム医療の強化や医療安全対策の強化などに一緒に取り組むことができる、地域医療に貢献できる医療人に育って欲しいと考えています。

◆◆ 病院の概要 ◆◆

■ 所在地 神奈川県大和市深見西 8-3-6 TEL：046-260-0111 Fax：046-260-3366

■ 開設者 大木 哲（大和市長）

■ 病院長 五十嵐 俊久（内科、昭和57年広島大学卒）

■ 病床数 403床（一般病床）

■ 診療科目

内科、呼吸器内科、消化器内科、循環器内科、腎臓内科、神経内科、血液・腫瘍内科、糖尿病・内分泌内科、外科、呼吸器外科、消化器外科、心臓血管外科、脳神経外科、乳腺外科、形成外科、整形外科、精神科、精神腫瘍科、リウマチ科、小児科、皮膚科、泌尿器科、産婦人科、眼科、耳鼻いんこう科、リハビリテーション科、放射線科、病理診断科、麻酔科、歯科口腔外科の30科。

■ 病院の特徴

一般診療、専門科目の診療及び救急医療について、大和市および周辺地域の中核病院として、機能を果たしている。

◆◆ 研修プログラムの概要 ◆◆

厚生労働省の定める「臨床研修の到達目標」に従い、必修科3科（内科、救急、地域医療）に加え、選択必修科のうち外科、小児科、産婦人科、精神科、麻酔科についても研修を行う環境を用意しており、プライマリ・ケア習得を重視した研修内容を提供しています。

1年次内科6ヶ月、救急3ヶ月、2年次地域医療1ヶ月を必修とし、残りを選択必修科及びキャリア形成の選択科とするなど、研修医の選択による自由度が高いカリキュラムです。

■ 研修の目標

医師としての人格を涵養し、将来の専門性にかかわらず、医学・医療の社会的ニーズを認識しつつ、日常診療で頻繁に遭遇する病気や病態に適切に対応できるよう、プライマリ・ケアの基本的な診療能力（態度、技能、知識）を身に付けることを目標とします。

■ 研修の特徴

- ・研修医の立場に立ったきめ細やか指導を実施します。
- ・プライマリ・ケア習得を重視した研修を実施します。
- ・各診療科において救急患者対応の研修があります。
- ・地域保健、地域医療の研修の一部は、大和市医師会及び大和市保健福祉センターの協力のもとに実施します。
- ・精神科の研修の一部は、協力施設である北里大学東病院にて実施することも可能です。

■ 研修期間 平成31年4月1日～平成33年3月31日の2年間

■ 研修評価 EPOCオンライン評価システムを利用して行います

■ 基本研修計画

1年次：内科 6ヶ月、救急 3ヶ月、選択必修科 3ヶ月

2年次：地域医療 1ヶ月、選択必修科又は自由選択科 11ヶ月



■ 研修計画の例

月	4	5	6	7	8	9	10	11	12	1	2	3
1年次	内科						救急			選択科		
2年次	地域	選択科（自由選択科または残りの選択必修科）										

* 必修科目の内科は、原則として、循環器内科・呼吸器内科・消化器内科及び腎臓内科のうち、3つの診療科にて2ヶ月1単位として研修を行います。

* 必修科目の救急部門は、麻酔科2ヶ月・脳神経外科1ヶ月で研修を行います。

* 1年目の選択必修科は、外科・小児科・産婦人科・精神科及び麻酔科から1科目以上を選択して研修を行います。研修修了には選択必修科より2科目以上が必修です。

* 自由選択科は各自のキャリア形成の基礎とすることを目的として研修を行います。

各専門内科、外科、麻酔科、小児科、産婦人科、精神科、整形外科、皮膚科、泌尿器科、眼科、耳鼻いんこう科、放射線科及び地域保健から選択可能です。

* 2年次で精神科を選択する場合、北里大学東病院において入院・外来診療及び地域精神医療の研修を行うことも可能です。

* 到達目標を達成するために不足する項目は、必要に応じて受け持ち患者の他科受診時や救急外来での診療時に経験することとします。

◆◆ 募集要項 ◆◆

- 応募資格 医師免許取得見込で、医師臨床研修マッチングに参加する者

- 募集人数 3名（予定）

- 提出書類 大和市職員採用試験申込書（初期臨床研修医）
卒業見込証明書又は卒業証明書（医師免許取得者は医師免許証写し）
成績証明書、健康診断書（大学等発行のもので可、様式は問いません）

- 選考方法 面接、小論文、健康診断（後日に実施します）

- 選考日 ① 平成30年8月 6日（月）
② 平成30年8月13日（月） のいずれかの日程を選んでください。
※時間については、選考日の5日前までに通知します。
ご都合がつかない場合はご相談ください。

- 応募締切 ①が選考希望日の方は、平成30年7月25日（水）必着
②が選考希望日の方は、平成30年8月 1日（水）必着

- 採用 選考実施後、医師臨床研修マッチングで決定します。
医師国家試験に合格した医師免許取得者を正式に採用します。

出願書類提出・問い合わせ先
〒242-8602 神奈川県大和市深見西8-3-6
大和市立病院 病院総務課総務調整担当
Tel：046-260-0111
Fax：046-260-3366
E-mail：sb_byoui@city.yamato.lg.jp

ぜひ私たちと一緒に
働きましょう！



◆◆ 処 遇 ◆◆

- 身 分 初期臨床研修医（非常勤職員）
- 給 与 1年次 月額 323,600 円（他に時間外手当あり）
2年次 月額 335,000 円（他に時間外手当、当直手当あり）
- 期末手当 月額給与の3か月分（6月、12月支給合算して）
- 休 暇 有給休暇（初年度 10 日）、夏季休暇（昨年度は1年次 4 日、2年次 5 日） 他
- 住 居 単身者用病院宿舍有り（月額 15,000 円）
- 社会保険等 健康保険（協会けんぽ）、厚生年金、雇用保険、労働者災害補償保険 加入
- 医師賠償保険 病院として病院賠償責任保険契約及び勤務医賠償責任保険に加入
- その他 アルバイトは禁止します

宿舍外観



宿舍内観



売店ベーカリー



院内食堂



近隣大型ショッピングセンター



大和市役所



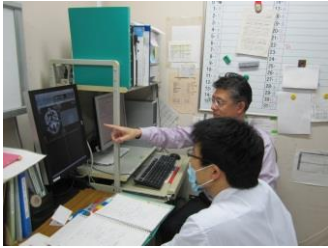
周辺にショッピング
センターもあり生活
環境は良好です

～研修医の一日～

○脳神経外科 1年次研修医の場合

AM8:00～

毎日朝8時と夕方16時は、指導医の先生方、薬剤師、看護師とともに回診。患者さんとの会話もとても勉強になる。



AM9:00～

退院した患者さんのサマリー、カルテ、診断書などの作成。指導医の先生と病棟患者さんの状況確認。

PM2:00～

脳外科医師、コメディカル、看護師との合同カンファ。術後の対応について皆で議論を交わす。



PM5:30～

今日はCPCで発表。何度も見直したものの緊張。

○産婦人科 1年次研修医の場合

AM8:00～

まず術前患者のルート確保。その後指導医の先生と一緒に手術に入り、助手として手伝う。手術のない日は分娩室で分娩の進捗状況を確認。分娩時には指導医と一緒に介助に。



AM12:00～

手術が終わり、ホッと一息。指導医の先生と。

PM1:00～

術後の患者の状態や採血データを確認し、カルテに記載。



PM3:00～

再び手術へ。手術がない日は病棟で診察や救急外来で診察。また翌日の手術患者の病歴や画像、術式を確認する。