

令和5年度 臨床研修医募集案内



◆◆ 病院長からのメッセージ ◆◆ 院長 矢尾 正祐

大和市立病院の使命は、「市民の皆様から信頼される地域の基幹病院として良質かつ適切な医療サービスを提供する」こと。そのために私たちは様々な取り組みを行っています。例えば、産婦人科医師や小児科医師の増員をはじめとした各診療科の充実、看護職員確保、適切かつ効果的な人員配置、人材育成といったソフト面の充実。

ハード面では、新生児集中治療室（NICU）の増床、救急棟増築による救急応需体制の強化、外来化学療法室・内視鏡部門の拡充など。また対外的には、市内外の諸機関と協力しながら患者さんがスムーズに地域包括的な医療・ケアを受けられる体制づくりに努め、加えて平成24年4月県央地区で初めて地域がん診療連携拠点病院に指定されたことを機に「がん患者さんとそのご家族の苦痛の軽減と療養生活の質の維持向上」、「がんになっても安心して暮らせる社会の構築」を目指しています。

そのような目標と一緒に向かう中で、研修医の皆さんには、マニュアル・ルールの遵守やプロフェッショナルとしての自己研鑽はもちろんのこと、多職種ともチーム医療の強化や医療安全対策の強化などに一緒に取り組むことができる、地域医療に貢献できる医療人に育って欲しいと考えています。

◆◆ 研修プログラムの概要 ◆◆

厚生労働省の定める医師臨床研修指導ガイドラインに従い、必修科目（内科、救急、外科、小児科、産婦人科、精神科、地域医療）を中心にプライマリ・ケア習得を重視した研修内容を提供しています。

必修科目以外に、プログラム委員会がプライマリ・ケアの基本的な診療能力を身に付ける為に必要と認める分野、あるいは、研修医の将来のキャリアを考慮した診療科をプログラム管理者やプログラム委員会と相談しながら選択することが出来ます。

一般外来は、内科、外科、小児科、地域医療の研修で行います。

■ 研修の目標

医師は、病める人の尊厳を守り、医療の提供と公衆衛生の向上に寄与する職業の重大性を深く認識し、医師としての基本的価値観（プロフェッショナリズム）及び医師としての使命の遂行に必要な基本的診療業務ができるレベルの資質・能力の修得を目標としています。

■ 研修の特徴

- ・ 研修医の立場に立ったきめ細やかな指導を実施します。
- ・ プライマリ・ケア修得を重視した研修を実施します。
- ・ 各診療科において救急患者対応の研修があります。
- ・ 地域医療の研修は、大和市医師会及び保健福祉センターの協力のもとに実施します。
- ・ 精神科の病棟研修は、協力施設である北里大学病院にて実施することも可能です。

■ 研修期間 令和5年4月1日～令和7年3月31日の2年間

■ 研修評価 EPOC2オンライン評価システムを利用して行います



■ 基本研修計画

※必修科目

内科、救急部門、地域医療、外科、小児科、産婦人科、精神科、一般外来

- ・内科は3科を選んで8週ずつ回ります。
- ・小児科、産婦人科、精神科は4又は8週とします。
- ・外科は8週とします。
- ・一般外来研修は、内科、地域医療のローテーション中に行います。
- ・救急部門は、合計12週以上とします。麻酔科を4週間回った後、残る8週分は診療科ローテーション中に救急当番日の日当直に入る形の連動研修で行います。

※選択科目

プログラム責任者と相談して4～7科目選び、4週ないし8週ずつ回ります。偏りなく広い領域を研修するようにローテーションを組みます。選択科目は合計で48～52週程度とします。

※研修計画の例

1年	〇〇内科 8週	△△内科 8週	□□内科 8週	救急部門 麻酔科 4週	外科 8週	小児科 4週
2年	産婦人科 4週	精神科 8週	選択科目 4～8週ずつローテート	地域医療 4週	選択科目 4～8週ずつローテート	

◆◆ 募集要項 ◆◆

■ 応募資格 医師免許取得見込で、医師臨床研修マッチングに参加する者

■ 募集人数 3名

■ 提出書類

- ・大和市職員採用試験申込書（初期臨床研修医）
- ・卒業見込証明書又は卒業証明書（医師免許取得者は医師免許証写し）
- ・成績証明書
- ・CBTの個人成績表のコピー
- ・健康診断書（大学等発行のもので可）

■ 選考方法 面接、小論文、健康診断（後日に実施します）

■ 選考日 ① 令和4年8月15日（月）

② 令和4年8月17日（水）

選考日は当方で決めさせていただきます。ご希望がある場合はメモで結構ですので、申込書に同封してください。それでもご希望に沿えない可能性があります。予めご了承ください。

※選考日の詳細については、選考日の3日前までに通知します。

ご都合がつかない場合はご相談ください。

- 応募締切 令和4年8月1日(月) 必着
- 採用 選考実施後、医師臨床研修マッチングで決定します。
医師国家試験に合格した医師免許取得者を正式に採用します。

出願書類提出・問い合わせ先

〒242-8602 神奈川県大和市深見西8-3-6

大和市立病院 病院総務課総務調整係

Tel : 046-260-0111

Fax : 046-260-3366

E-mail : sb_byoui@city.yamato.lg.jp

◆◆ 処 遇 ◆◆

- 身分 初期臨床研修医(会計年度任用職員)
- 給与 1年次 月額354,728円(他に時間外手当あり)
2年次 月額371,316円(他に時間外手当あり)
- 期末手当 1年次:月額給与の1.56か月分(6、12月支給合算)
2年次:月額給与の2.40か月分(6、12月支給合算)
※令和3年度実績。制度変更により支給月数が変わる可能性あり。
- 休暇 有給休暇(初年度10日)
夏季休暇(令和3年度は7月から10月の間で計3日間)
- 住居 単身者用病院宿舍有り(月額15,000円)
- 社会保険等 健康保険(協会けんぽ)、厚生年金、雇用保険、労働者災害補償保険 加入
- 医師賠償保険 病院として病院賠償責任保険契約及び勤務医賠償責任保険に加入
- その他 アルバイトは禁止します

宿舍外観



宿舍内観



売店ベーカリー



院内食堂



近隣大型ショッピングセンター

大和市役所

周辺にショッピング
センターもあり生活
環境は良好です

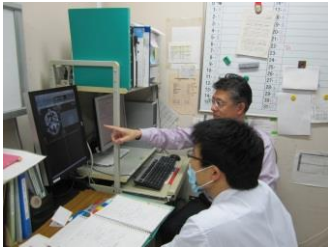


～研修医の一日～

○脳神経外科 1年次研修医の場合

AM8:00～

毎日朝8時と夕方16時は、指導医の先生方、薬剤師、看護師とともに回診。患者さんとの会話もとても勉強になる。



AM9:00～

退院した患者さんのサマリー、カルテ、診断書などの作成。指導医の先生と病棟患者さんの状況確認。

PM2:00～

脳外科医師、コメディカル、看護師との合同カンファ。術後の対応について皆で議論を交わす。



PM5:30～

今日はCPCで発表。何度も見直したものの緊張。

○産婦人科 1年次研修医の場合

AM8:00～

まず術前患者のルート確保。その後指導医の先生と一緒に手術に入り、助手として手伝う。手術のない日は分娩室で分娩の進捗状況を確認。分娩時には指導医と一緒に介助に。



AM12:00～

手術が終わり、ホッと一息。指導医の先生と。

PM1:00～



術後の患者の状態や採血データを確認し、カルテに記載。



PM3 : 00~

再び手術へ。手術がない日は病棟で診察や救急外来で診察。また翌日の手術患者の病歴や画像、術式を確認する。